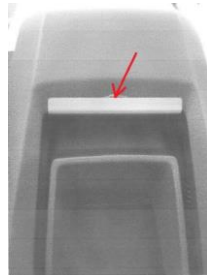


Einbauanleitung
Ducati Multistrada 1200, Mod. 2015>
Multistrada 1200 Enduro, Modell 2016>
Multistrada 950 Modell 2017>
Multistrada 1260 Modell 2018>

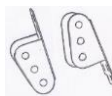
- Windschild in die unterste Stellung bringen und demontieren.
- Beiliegenden V2A-Kantenschutz oben in das innere Viereck der Scheibenverstellung kleben - **breiter Schenkel oben**.



- M5-Schraube mit Spitze (Madenschraube) vom Navihalter ganz entfernen.
- Schieben Sie den Navihalter von oben über die Scheibenverstellung und drücken diesen so weit wie möglich nach unten.
- Drehen Sie die M5-Madenschraube wieder in den Navihalter.

Achten Sie darauf, dass die Spitze der Madenschraube sich vor dem V2A-Kantenschutz nach unten dreht - evtl. Halter kräftiger nach unten drücken!

- Schraube festziehen - der Halter ist montiert.
- Nun können Sie probieren in welcher Höhe das Navi am Navihalter befestigt werden soll; hierzu kann die Adapterplatte nicht nur durch die seitlichen Bohrungen in der Höhe verstellt werden, sie kann auch um 180 Grad gedreht werden.



- Grundplatte z.B. von Garmin (Tipp: M4-Schrauben von Garmin immer ölen oder fetten) oder TomTom mit der Adapterplatte verschrauben - (evtl. überstehende Schrauben aus optischen Gründen kürzen).
- Anschlusskabel verlegen (**Scheibenträger dabei ganz nach oben schieben**) und so befestigen, dass das Kabel den Verstell-Bereich der Scheibe nicht blockiert.

Abschließend den Neigungswinkel für das angebrachte Navi einstellen und die Schrauben der Reibungsscharniere je nach Wunsch (verstellbar oder fest) gleichmäßig anziehen.